

# サステイナブルにすべての環境をつないでいく。

土木資材 環境保全型 積みブロック		設計名称 天然石埋込積みブロック
天然石とブロックが一体化した環境ブロック <b>積みブロック ナチュロック</b> 日本の伝統的積り工法		NETIS登録(掲載期間終了) ALIC登録
キーワード	・ 景観・自然・あたたかさ・生息空間・癒し・環境保全・施工簡単・サステイナブル・ハビタット・多孔質	
用途	・ 環境を重要視する河川、水路、道路擁壁、宅地造成など	
製品特長	<ul style="list-style-type: none"> <li>・ 天然石が時間の経過と共に変化し周囲の環境に調和します</li> <li>・ ブロックの表面は天然石で覆われていてコンクリートが見えにくくなっています</li> <li>・ 天然間知石の風格を持ち、天然石独特の味わいがあります</li> <li>・ 施工方法、歩掛りは従来の積みブロックと変わりありません</li> <li>・ 製品の強度、質量はJIS規格同等の品質管理です</li> </ul>	
施工実績	<ul style="list-style-type: none"> <li>・ 国立公園や風致地区などの生態系や景観を配慮した事業を中心に施工されています</li> <li>・ 国土交通省、農水省、高速道路、各都道府県、市町村など</li> </ul>	

## 多自然型河川づくりの決定版として300万㎡の納入実績



河川施工例 玉石



砂防施工例 甲州



砂防施工例 甲州



河川施工例 石張り



玉石



甲州



河川施工例 甲州



河川施工例 甲州



水際への配慮



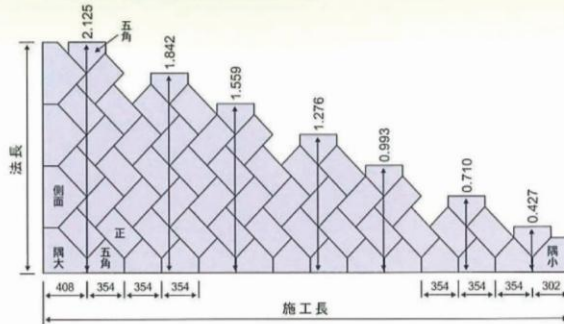
天端部分の不明瞭な仕上げ



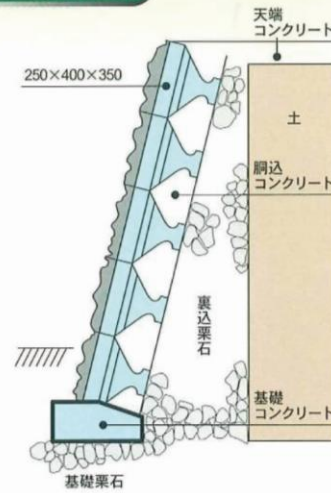
見つめているのは22世紀の地球

Vision of the Earth in 22nd Century.  
**Natu Rock**  
JAPAN

積上段数別法長表(谷積)



施工図(参考)

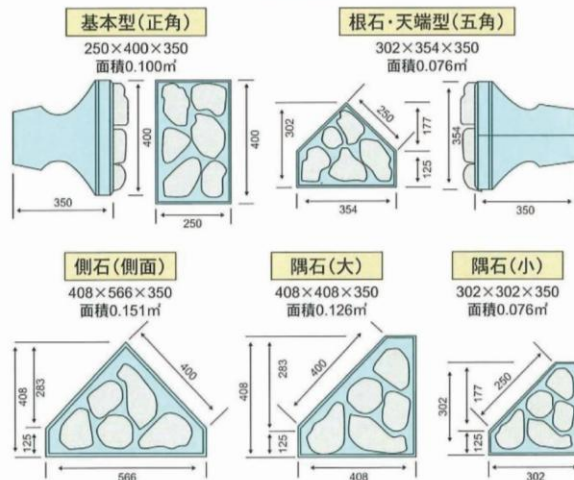


標準施工歩掛表(1m当り)

計算式 1段毎に伸長する法長=0.283  
 $N = \text{施工長} \div 0.354 - 2$

法長(m)	段数	正角	五角	側面	隅大	隅小
0.427	0	0	2N+1	0	1	1
0.710	1	N+1	2N	0	2	2
0.993	2	2N+1	2N+1	2	1	1
1.276	3	3N+2	2N	2	2	2
1.559	4	4N+2	2N+1	4	1	1
1.842	5	5N+3	2N	4	2	2
2.125	6	6N+3	2N+1	6	1	1
2.408	7	7N+4	2N	6	2	2
2.691	8	8N+4	2N+1	8	1	1
2.974	9	9N+5	2N	8	2	2
3.257	10	10N+5	2N+1	10	1	1
3.540	11	11N+6	2N	10	2	2
3.823	12	12N+6	2N+1	12	1	1
4.106	13	13N+7	2N	12	2	2
4.389	14	14N+7	2N+1	14	1	1
4.672	15	15N+8	2N	14	2	2
4.955	16	16N+8	2N+1	16	1	1
5.238	17	17N+9	2N	16	2	2
5.521	18	18N+9	2N+1	18	1	1
5.804	19	19N+10	2N	18	2	2
6.087	20	20N+10	2N+1	20	1	1
6.370	21	21N+11	2N	20	2	2

形状寸法



品名・型番	ナチュロック甲州	ナチュロック玉石
面材質	天然石碎石	富士川玉石
規格	250×400×350 (mm)	250×400×350 (mm)
面の凹凸	30(mm)内外	30(mm)内外
重さ	約41kg以上/個	約41kg以上/個
個/㎡	10個	10個